

SPRAWOZDANIE Z ANKIETYZACJI ZA SEMESTR ZIMOWY 2013/2014 W KOLEGIUM PEDAGOGICZNYM POLITECHNIKI ŚLĄSKIEJ

1. Podstawa ankietyzacji

Ankietyzacja w Kolegium Pedagogicznym została przeprowadzona we współpracy z Samorządem Studentów Kolegium Pedagogicznego zgodnie z Zarządzeniem Nr 87/12/13 Rektora Politechniki Śląskiej z dnia 30 września 2013 roku w sprawie przeprowadzania badań ankietowych wśród studentów, doktorantów, słuchaczy studiów podyplomowych oraz absolwentów Politechniki Śląskiej i w oparciu o procedurę PU9 – Ankietyzacja stanowiącą część Uczelnianej Księgi Jakości Kształcenia.

2. Przebieg ankietyzacji

Ankietyzacja dotyczyła prowadzących zajęcia dydaktyczne w semestrze zimowym w roku akademickim 2013/2014. Procedurę przeprowadzono w formie elektronicznej w dniach od 17.03.2014 do 13.04.2014. Udział w ankiecie wzięli studenci studiów pierwszego stopnia, oceniając wykładowców prowadzących zajęcia w I, III i V semestrze.

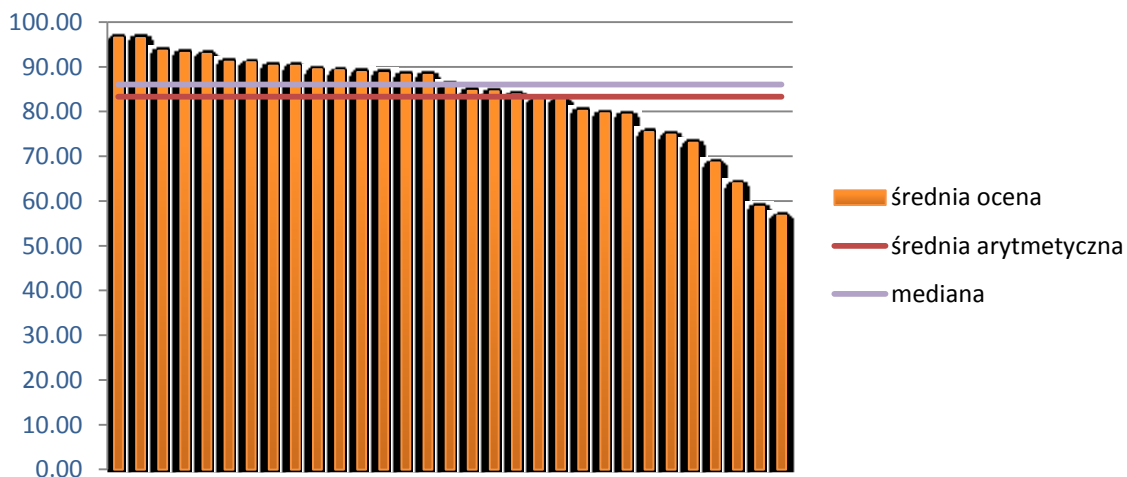
Do udziału w ankietyzacji uprawnionych było 100 studentów studiów stacjonarnych, z czego udział w ankietyzacji wzięło 68 studentów czyli 68%.

Łącznie studenci wypełnili 1309 ankiet, co daje ponad 19 ankiet na studenta (19,25). Ankietowaniem objęto 32 wykładowców. W zestawieniu jednak nie ujęto jednego wykładowcy, dla którego studenci wypełnili tylko dwie ankiety, zgodnie z założeniem, że należy uwzględniać wyniki osób, które zostały ocenione co najmniej przez pięciu studentów.

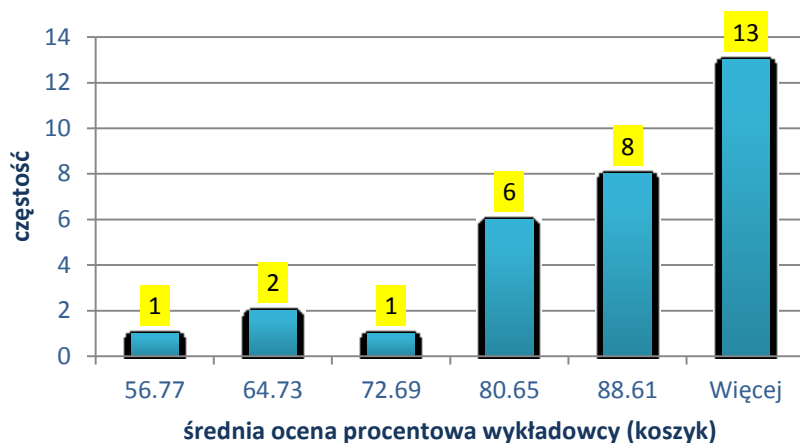
3. Wyniki ankietyzacji

Średnia ocena uzyskana przez wykładowców to 54,18 na 65 możliwych do uzyskania punktów, czyli 83,35%, przy czym mediana (wartość środkowa) jest równa 86,02%. Najniższa otrzymana średnia to 56,77%, a najwyższa – 96,47%. Warto zauważyć, iż ośmiu wykładowców uzyskało ocenę przekraczającą 90%; dwanaście osób uzyskało ocenę poniżej średniej RKP. Szczegółowy rozkład ocen przedstawiają poniższe wykresy:

RKP - średnia ocena % wykładowców

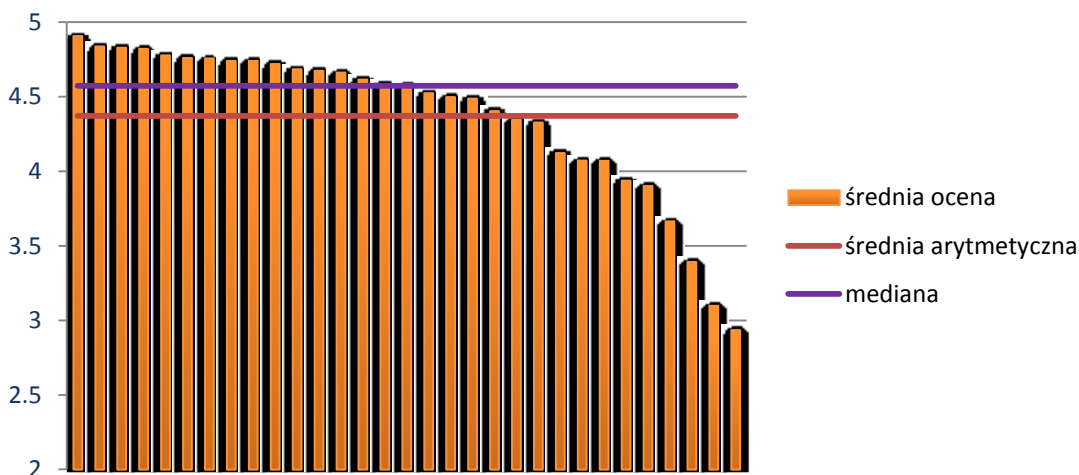


RKP - histogram ocen %



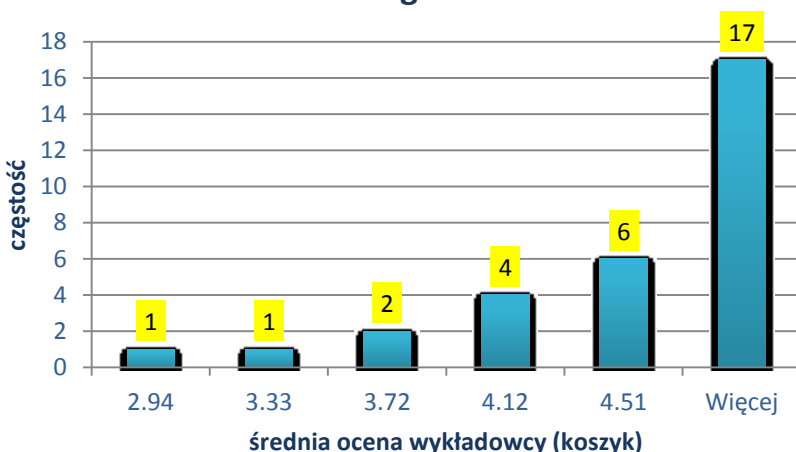
Wyniki uzyskane z analizy średnich ocen wskazują na podobne trendy. I tak, średnia arytmetyczna odpowiedzi oceniających dla całego Kolegium Pedagogicznego wyniosła 4,37, przy czym mediana (wartość środkowa) równa jest 4,57 co należy uznać za wynik bardzo zadowalający. Wyniki obrazuje poniższy wykres:

RKP - średnia ocena wykładowców



Na ocenionych 31 nauczycieli 25 otrzymało ocenę co najmniej dobrą (>4,0), przy czym 18 z nich przekroczyło wartości 4,5 średniej z pytań ankiety. Szczegółowy rozkład ocen przedstawia poniższy wykres histogramu:

RKP - histogram ocen



Bardzo wysoko można również ocenić, w świetle przeprowadzonej analizy wypełnionych ankiet, kwestię frekwencji studentów na zajęciach, jak i obecności pracowników; średnia arytmetyczna deklarowanych absencji studentów wyniosła 0,31 (mediana 0,28), natomiast nieobecność pracowników osiągnęła bardzo niskie wartości - średnia arytmetyczna 0,15, mediana 0,05.

Istotne informacje pojawiły się w komentarzach studentów dotyczących poszczególnych pracowników. Ta forma przekazywania swoich opinii (zarówno pozytywnych i negatywnych) została wykorzystana przez wielu naszych studentów.