

SPRAWOZDANIE Z ANKIETYZACJI ZA SEMESTR LETNI 2013/2014 W KOLEGIUM PEDAGOGICZNYM POLITECHNIKI ŚLĄSKIEJ

1. Podstawa ankietyzacji

Ankietyzacja w Kolegium Pedagogicznym została przeprowadzona we współpracy z Samorządem Studentów Kolegium Pedagogicznego zgodnie z Zarządzeniem Nr 87/12/13 Rektora Politechniki Śląskiej z dnia 30 września 2013 roku w sprawie przeprowadzania badań ankietowych wśród studentów, doktorantów, słuchaczy studiów podyplomowych oraz absolwentów Politechniki Śląskiej i w oparciu o procedurę PU9 – Ankietyzacja stanowiącą część Uczelnianej Księgi Jakości Kształcenia.

2. Przebieg ankietyzacji

Ankietyzacja dotyczyła prowadzących zajęcia dydaktyczne w semestrze zimowym w roku akademickim 2013/2014 oraz całorocznej oceny pracy dziekanatu. Procedurę przeprowadzono w formie elektronicznej w dniach od 24.06.2014 do 30.06.2014 dla studentów trzeciego roku opuszczających uczelnię oraz 5.11.2014 do 26.11.2014. Udział w ankiecie wzięli studenci studiów pierwszego stopnia, oceniając wykładowców prowadzących zajęcia w II, IV i VI semestrze oraz całoroczną pracę dziekanatu.

Do udziału w ankietyzacji uprawnionych było 96 studentów studiów stacjonarnych, z czego udział w ankietyzacji wzięło 69 studentów czyli 72%; w poprzednim semestrze ankiety wypełniło 68% uprawnionych.

Łącznie studenci wypełnili 920 ankiet, co daje ponad 13 ankiet na studenta. Ankietowaniem objęto 31 wykładowców. Wszyscy oceniani nauczyciele akademicy zostali ocenieni przez co najmniej pięciu studentów.

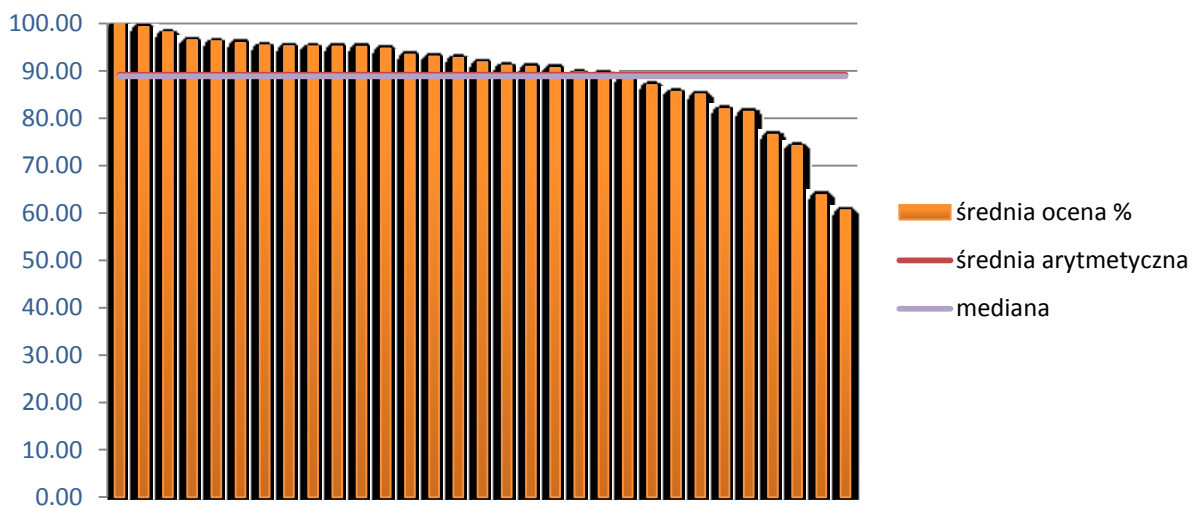
Studenci niezbyt chętnie wypełniali ankietę dotyczącą pracy dziekanatu gdyż oddano tylko 23 formularze, czyli 24% studentów skorzystało z tej możliwości wyrażenia swojej opinii.

3. Wyniki ankietyzacji

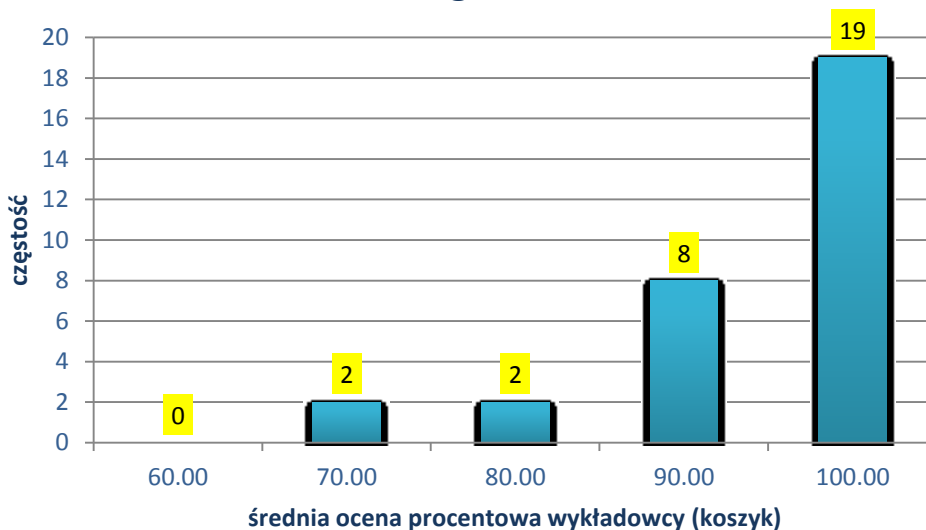
Średnia ocena uzyskana przez wykładowców to 57,98 na 65 możliwych do uzyskania punktów, czyli 89,21%, przy czym mediana (wartość środkowa) jest równa 88,85%. Najniższa otrzymana średnia to 60,62%, a najwyższa – 100% (osoba która uzyskała ten wynik była oceniana przez 16 studentów). Analogicznie w semestrze zimowym wyniki się kształtowały na poziomie 54,18 na 65 przy czym mediana (wartość środkowa) była równa 86,02%. Najniższa otrzymana średnia to 56,77%, a najwyższa – 96,47%.

Warto zauważyć, iż 27 wykładowców uzyskało ocenę powyżej 80% a 19 przekraczającą 90%. Szczegółowy rozkład ocen przedstawiają poniższe wykresy:

RKP - średnia ocena % wykładowców

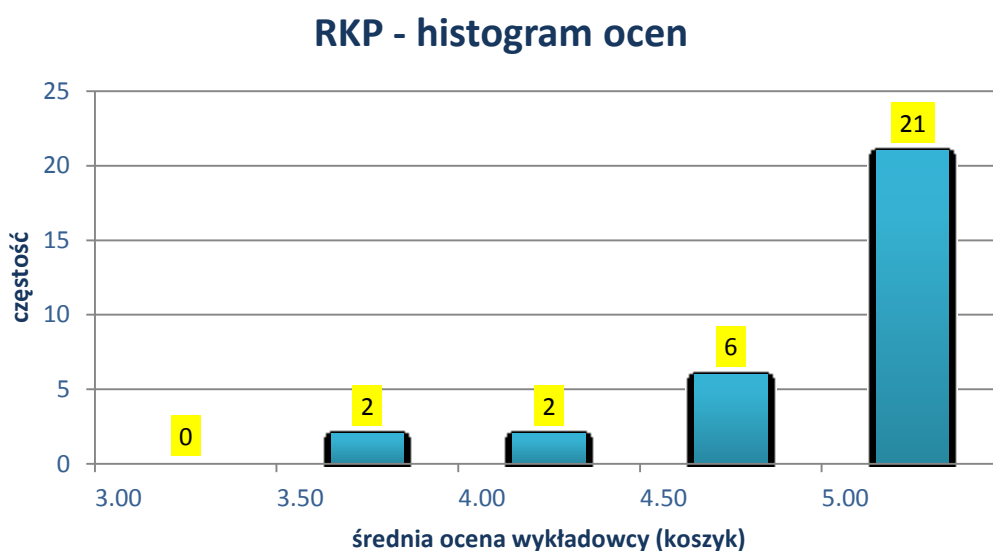
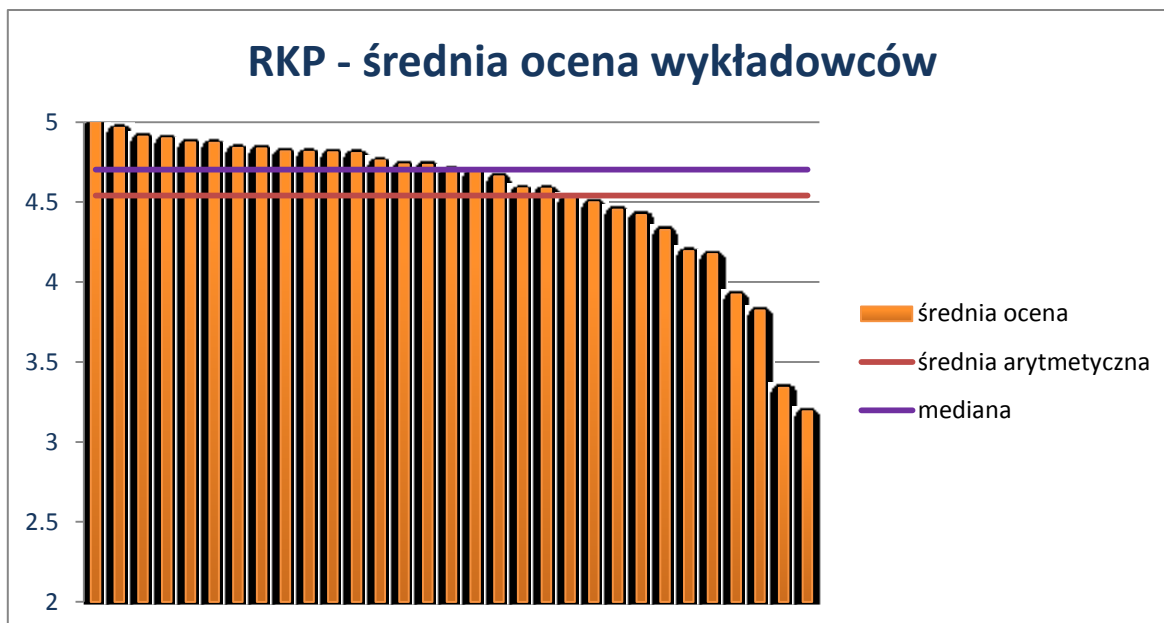


RKP - histogram ocen %



Wyniki uzyskane z analizy średnich ocen wskazują na podobne trendy. I tak, średnia arytmetyczna odpowiedzi oceniających dla całego Kolegium Pedagogicznego wyniosła 4,54, przy czym mediana (wartość środkowa) równa jest 4,70 co należy uznać za wynik bardzo dobry i szczególnie zadowalający w porównaniu do poprzedniego semestru (średnia 4,37, mediana 4,57).

Na ocenionych 31 nauczycieli 27 otrzymało ocenę co najmniej dobrą (>4,0), przy czym 21 z nich przekroczyło wartości 4,5 średniej z pytań ankiety. Jedna osoba osiągnęła maksymalne oceny we wszystkich pytaniach przy 16 osobach oceniających. Szczegółowy rozkład ocen przedstawia wykres histogramu.



Bardzo wysoko można również ocenić, w świetle przeprowadzonej analizy wypełnionych ankiet, kwestię frekwencji studentów na zajęciach, jak i obecności pracowników; średnia arytmetyczna deklarowanych absencji studentów wyniosła 0,31 (mediana 0,32), natomiast nieobecność pracowników osiągnęła bardzo niskie wartości - średnia arytmetyczna 0,06, mediana również 0,06.

Po raz pierwszy w Kolegium Pedagogicznym mamy dostęp do danych pozwalających się przyjrzeć opiniom studentów dotyczącym pracy dziekanatu. Ankieta wskazuje, że jedynym zastrzeżeniem, które się pojawia w ocenie studentów są godziny otwarcia dziekanatu (3 ankiety). Odpowiedzi na wszystkie inne pytania pokazują, że działania pracowników dziekanatu są oceniane bardzo wysoko.

Warto też nadmienić, iż po raz kolejny nasi studenci skorzystali z możliwości przekazania swoich opinii w formie komentarzy - zarówno pozytywnych i negatywnych, co wskazuje na pełne zrozumienie idei ankietyzacji jako formy podnoszenia jakości kształcenia.