

# SPRAWOZDANIE Z ANKIETYZACJI ZA SEMESTR ZIMOWY 2015/2016 W KOLEGIUM PEDAGOGICZNYM POLITECHNIKI ŚLĄSKIEJ

## 1. Podstawa ankietyzacji

Ankietyzacja w Kolegium Pedagogicznym została przeprowadzona we współpracy z Samorządem Studentów Kolegium Pedagogicznego zgodnie z Zarządzeniem Nr 87/12/13 Rektora Politechniki Śląskiej z dnia 30 września 2013 roku w sprawie przeprowadzania badań ankietowych wśród studentów, doktorantów, słuchaczy studiów podyplomowych oraz absolwentów Politechniki Śląskiej i w oparciu o procedurę PU9 – Ankietyzacja stanowiącą część Uczelnianej Księgi Jakości Kształcenia.

## 2. Przebieg ankietyzacji

Ankietyzacja dotyczyła prowadzących zajęcia dydaktyczne w semestrze zimowym w roku akademickim 2015/2016. Procedurę przeprowadzono w formie elektronicznej w dniach od 14.03.2016 do 11.04.2016. Udział w ankiecie wzięli studenci studiów pierwszego stopnia trybu stacjonarnego i niestacjonarnego, oceniając wykładowców prowadzących zajęcia w I, III i V semestrze.

Do udziału w ankietyzacji uprawnionych było 108 studentów studiów stacjonarnych i 37 niestacjonarnych, z czego udział w ankietyzacji wzięło 101 studentów (72 i 29 odpowiednio studentów trybu stacjonarnego i niestacjonarnego), zatem ankiety wypełniło 69,7% uprawnionych. Łącznie studenci wypełnili 1630 ankiet, co daje ponad 16,14 ankiety na studenta. Ankietowaniem objęto 34 wykładowców, z czego sześć osób z jednostek międzywydziałowych. Większość ocenianych nauczycieli akademickich zostało ocenionych przez co najmniej dziesięciu studentów (po za trzema wykładowcami).

## 3. Wyniki ankietyzacji

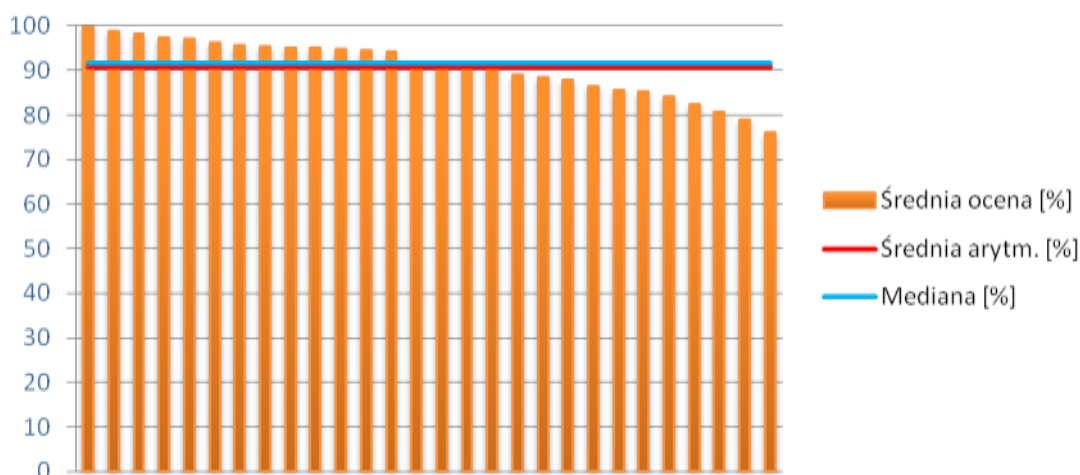
Poniższe informacje dotyczą tylko pracowników zatrudnionych w Kolegium Pedagogicznym z pominięciem wykładowców z jednostek międzywydziałowych.

Średnia ocena uzyskana przez wykładowców to 59,04 na 65 możliwych do uzyskania punktów, czyli 90,83%, przy czym mediana (wartość środkowa) jest równa 91,65%. Najniższa otrzymana średnia z pytań ankiety to 49,50 pkt., co stanowi 76,15% możliwych do uzyskania punktów, a najwyższa nota – 64,18 czyli 98,74% (osoba która uzyskała ten wynik była oceniana przez 11 studentów). Jeden z wykładowców uzyskał 100% punktów, jednak to wynik z tylko jednej ankiety.

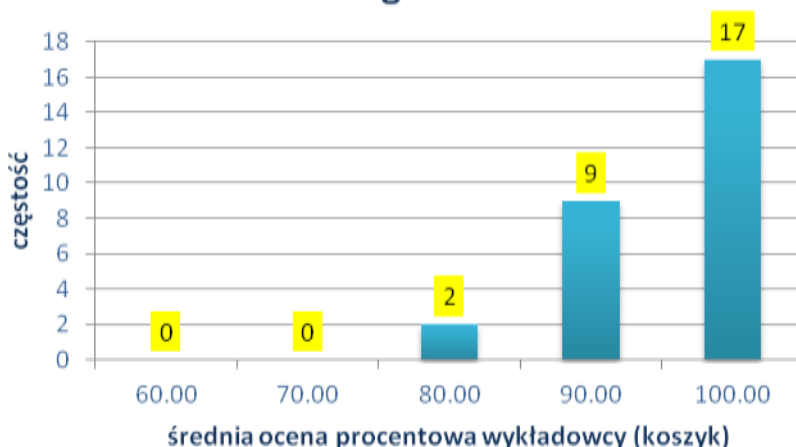
Analogicznie w semestrze zimowym poprzedniego roku akademickiego, średnia wyników ocen kształtowała się na poziomie 56,53 pkt. na 65, co stanowiło 86,97%, przy czym mediana (wartość środkowa) była równa 88,32%. Najniższa otrzymana średnia to 70,26%, a najwyższa – 99,35%.

Warto zauważyć, iż 26 wykładowców uzyskało ocenę powyżej 80% możliwych do zdobycia punktów, w tym 17 nauczycieli osiągnęło wyniki przekraczające 90%. Szczegółowy rozkład ocen przedstawiają poniższe wykresy:

**RKP - średnia suma ocen wykładowcy [%]**



**RKP - histogram ocen %**



Wyniki uzyskane z analizy średnich ocen wskazują na podobne trendy. I tak, średnia arytmetyczna odpowiedzi oceniających dla całego Kolegium Pedagogicznego wyniosła 4,70, przy czym mediana (wartość środkowa) równa jest 4,79 co należy uznać za wynik bardzo dobry i szczególnie zadowalający w porównaniu do analogicznego zimowego semestru w roku poprzednim (średnia 4,60, mediana 4,71).

Na ocenionych 28 nauczycieli wszyscy uzyskali ocenę co najmniej dobrą (>4,0), przy czym 24 z nich przekroczyło wartości 4,5 średniej z pytań ankiety. Szczegółowy rozkład ocen przedstawia wykresy średniej ocen wykładowcy oraz histogram.

