

SPRAWOZDANIE Z ANKIETYZACJI ZA SEMESTR LETNI 2015/2016 W KOLEGIUM PEDAGOGICZNYM POLITECHNIKI ŚLĄSKIEJ

1. Podstawa ankietyzacji

Ankietyzacja w Kolegium Pedagogicznym została przeprowadzona we współpracy z Samorządem Studentów Kolegium Pedagogicznego zgodnie z Zarządzeniem Nr 87/12/13 Rektora Politechniki Śląskiej z dnia 30 września 2013 roku w sprawie przeprowadzania badań ankietowych wśród studentów, doktorantów, słuchaczy studiów podyplomowych oraz absolwentów Politechniki Śląskiej i w oparciu o procedurę PU9 – Ankietyzacja stanowiącą część Uczelnianej Księgi Jakości Kształcenia.

2. Przebieg ankietyzacji

Ankietyzacja dotyczyła prowadzących zajęcia dydaktyczne w semestrze letnim w roku akademickim 2015/2016. Procedurę przeprowadzono w formie elektronicznej w dniach od 15.06.2016 do 6.07.2016 dla studentów trzeciego roku opuszczających Uczelnię, oraz od 19.10.2016 do 14.11.2016 dla pozostałych studentów. Udział w ankiecie wzięli studenci studiów pierwszego stopnia trybu stacjonarnego i niestacjonarnego, oceniając wykładowców prowadzących zajęcia w II, IV i VI semestrze.

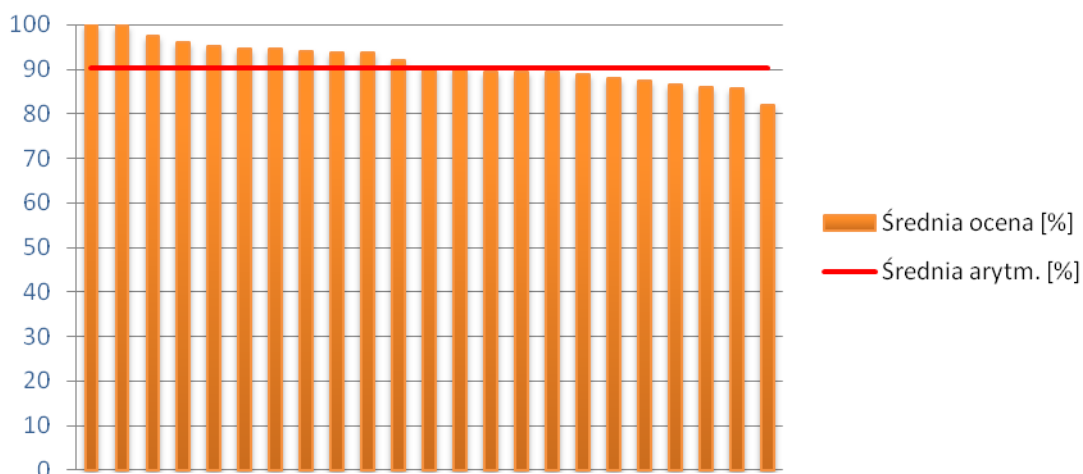
Do udziału w ankietyzacji uprawnionych było 108 studentów studiów stacjonarnych i 35 niestacjonarnych, z czego udział w ankietyzacji wzięło 105 studentów (70 i 35 odpowiednio studentów trybu stacjonarnego i niestacjonarnego), zatem ankiety wypełniło 73,9% uprawnionych. Łącznie studenci wypełnili 1558 ankiet, czyli każdy student wypełnił średnio 14,84 ankiet. Ankietowaniem objęto 31 wykładowców, w tym dla pięciu osób z jednostek międzywydziałowych. Większość ocenianych nauczycieli akademickich zostało ocenionych przez co najmniej dziesięciu studentów (po za dwoma wykładowcami).

3. Wyniki ankietyzacji pracowników dydaktycznych

Poniższe informacje dotyczą tylko pracowników zatrudnionych w Kolegium Pedagogicznym z pominięciem wykładowców z jednostek międzywydziałowych.

Średnia ocena uzyskana przez wykładowców to 58,73 na 65 możliwych do uzyskania punktów, czyli 90,35% w przeliczeniu na skalę do stu procent, przy czym mediana (wartość środkowa) jest równa 90,17%. Najniższa otrzymana średnia z pytań ankiety to 49,75 pkt., co stanowi 76,54% możliwych do uzyskania punktów, a najwyższa nota – 65,00 czyli 100% (osoba która uzyskała ten wynik była oceniana przez 8 studentów). Szczegółowy rozkład ocen przedstawia poniższy wykres:

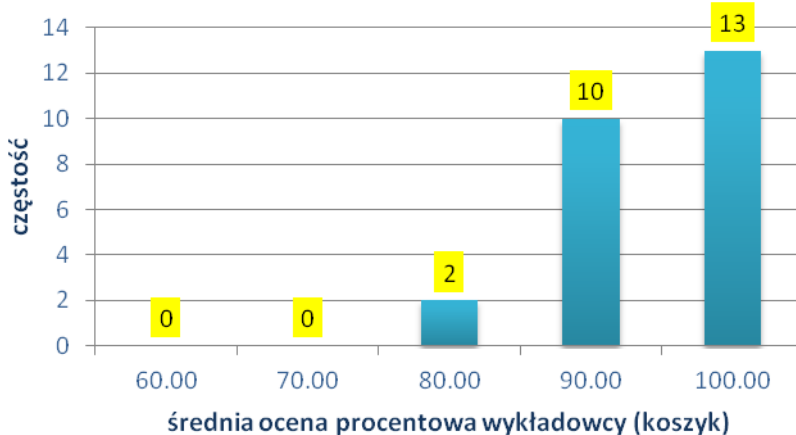
RKP - średnia suma ocen wykładowcy [%]



Analogicznie w semestrze zimowym poprzedniego roku akademickiego, średnia wyników ocen kształtowała się na poziomie 57,28 pkt. na 65, co stanowiło 88,13% (w tym roku 90,35%), przy czym mediana (wartość środkowa) była równa 90,13% wobec 90,17% w obecnej ankiecie.

Warto zauważyć, iż 25 ankietowanych wykładowców uzyskało ocenę powyżej 80% możliwych do zdobycia punktów, w tym 13 nauczycieli osiągnęło wyniki przekraczające 90% co obrazuje poniższy wykres histogramu – liczba w żółtym polu mówi o ilości wykładowców osiągających oceny z każdego przedziału koszyka (0%-60%, 60%-70%, 70%-80%, 80%-90% i 90%-100%):

RKP - histogram ocen %

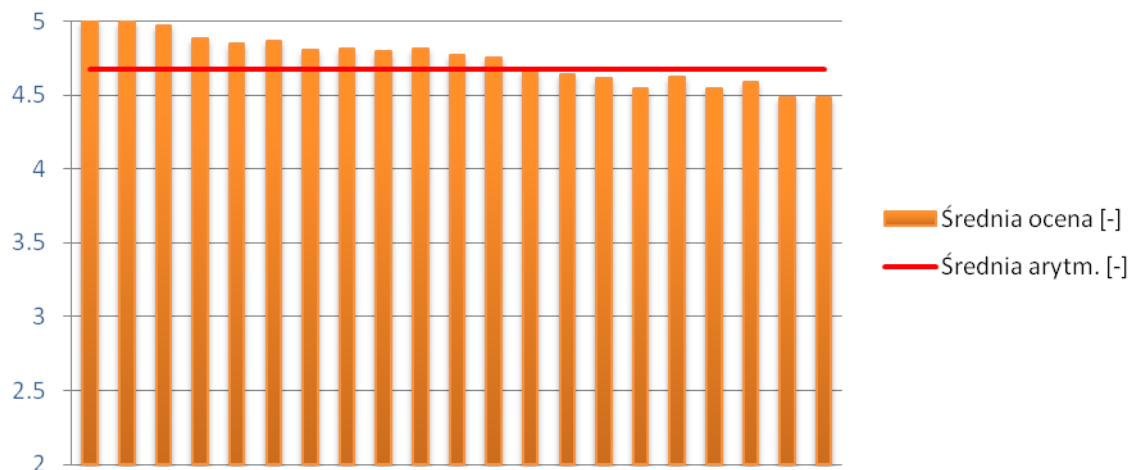


Wyniki uzyskane z analizy średnich ocen wskazują na podobne trendy. I tak, średnia arytmetyczna odpowiedzi oceniających dla całego Kolegium Pedagogicznego wyniosła 4,67, przy czym mediana (wartość środkowa) jest identyczna - 4,67, co należy uznać za wynik bardzo dobry.

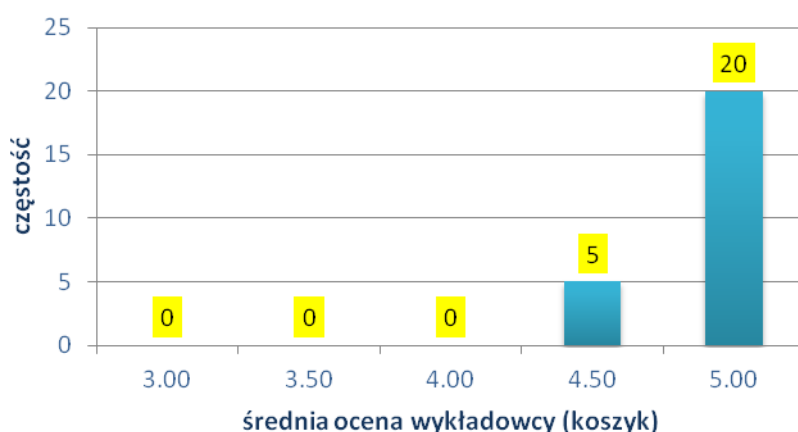
Na ocenionych 25 nauczycieli wszyscy uzyskali ocenę co najmniej dobrą (>4,0), przy czym 20 z nich przekroczyło wartości 4,5 średniej z pytań ankiety. Szczegółowy rozkład ocen przedstawia wykresy średniej ocen wykładowcy oraz histogram. Analogicznie liczba w żółtym polu mówi o ilości

wykładowców osiągających średnią ocenę za pytanie z każdego przedziału koszyka (2,0 - 3,0, 3,0 – 3,5, 3,5 – 4,0, 4,0 - 4,5 i 4,5 - 5,0).

RKP - średnia ocena wykładowcy [-]



RKP - histogram ocen



Bardzo wysoko można również ocenić, w świetle przeprowadzonej analizy wypełnionych ankiet, kwestię frekwencji studentów na zajęciach, jak i obecności pracowników; średnia arytmetyczna deklarowanych absencji studentów wyniosła 0,37 (mediana 0,38), natomiast nieobecność pracowników osiągnęła bardzo niskie wartości - średnia arytmetyczna 0,9, mediana czyli wartość środkowa tylko 0,06. Taka rozbieżność pomiędzy tymi liczbami jest powiązana z faktem, że 8 pracowników dydaktycznych nie opuściło ani jednego zajęcia w semestrze, oczywiście według deklaracji studentów wykazanych w ankietach.

Oczywiście analiza oparta na wskaźnikach liczbowych nie daje pełnego obrazu pozwalającego na rzetelną ocenę pracy wykładowców. Warto tu podkreślić, że studenci zadali sobie trud pozostawienia krótkich komentarzy (głównie pozytywnych ale również wskazujących na uchybienia) dla praktycznie każdego ocenianego pracownika, co stanowi bardzo istotny materiał pozwalający na wdrożenie działań korygujących i nagradzanie wyróżniających się pracowników.

4. Wyniki ankietyzacji pracy dziekanatu/biura obsługi studenta

W tym roku po raz trzeci studenci mieli okazję ocenić pracę pracowników dziekanatu. W celu analizy wyników uproszczono skalę oceny zastępując oceną dobrą odpowiedź „zdecydowanie tak” i „raczej tak” oraz oceną słabą odpowiedź „zdecydowanie nie” i „raczej nie”.

L.p.	Pytania ankiety	Ocena		
		dobra	średnia	słaba
1	Czy jesteś zadowolony z obsługi studentów przez dziekanat/biuro obsługi studenta?	95%	3%	2%
2	Czy godziny otwarcia dziekanatu/biura obsługi studenta są odpowiednie?	67%	21%	13%
3	Czy dziekanat/biuro obsługi studenta jest otwierany(e) punktualnie?	90%	8%	2%
4	Czy pracownicy dziekanatu/biura obsługi studenta traktują studentów w sposób miły i taktowny?	92%	5%	3%
5	Czy uzyskujesz potrzebne informacje w dziekanacie/biurze obsługi studenta?	98%	2%	0%
6	Czy uzyskujesz w dziekanacie/biurze obsługi studenta informacje pełne i wiarygodne?	97%	3%	0%

Taka reprezentacja pozwala zauważyć, iż ocena pracy dziekanatu jest w przeważającej mierze bardzo dobra, jak należy traktować fakt, że ponad dziewięćdziesiąt procent respondentów wydało takie opinie odpowiadając na poszczególne pytania. Również komentarze studentów wyraźnie na taką ocenę wskazują. Jedynym odstępstwem od bardzo dobrej oceny jest odpowiedź na pytanie związane z godzinami otwarcia dziekanatu dla studentów, w tym przypadku 67% oceniających wyraziła zadowolenie. Fakt ten ma również odzwierciedlenie w komentarzach studentów, wskazujących, iż gdy mają zajęcia w godzinach wieczornych to dziekanat już wtedy nie jest dla nich dostępny.

Średnia ocena w skali punktowej to 27,00 pkt., co może szczególnie cieszyć gdyż poprzednia nota była równa 24,11 pkt. Studenci chętnie wypełniali ankietę dotyczącą pracy dziekanatu gdyż oddano 63 formularze, czyli zrobiło to 90% osób, które uczestniczyły w ankietyzacji, co stanowi 44,4% ogółu uprawnionych studentów skorzystało z tej możliwości wyrażenia swojej opinii.